



**КОМИТЕТ ИМУЩЕСТВЕННЫХ ОТНОШЕНИЙ
АДМИНИСТРАЦИИ ПЕРМСКОГО МУНИЦИПАЛЬНОГО РАЙОНА**

РАСПОРЯЖЕНИЕ

12.05.2022

№ 1810

**Об установлении публичного
сервитута на часть земельных
участков**

В соответствии со ст. 23, гл. V.7 Земельного кодекса Российской Федерации, Федеральным законом от 25.10.2001 № 137-ФЗ «О введении в действие Земельного кодекса Российской Федерации», пп. 3.7.5 п. 3.7 разд. 3 Положения о комитете имущественных отношений администрации Пермского муниципального района, утвержденного решением Земского Собрания Пермского муниципального района Пермского края от 22.12.2016 № 178, на основании ходатайства открытого акционерного общества «Межрегиональная распределительная сетевая компания Урала» (ИНН 6671163413, ОГРН 1056604000970) (далее - ОАО «МРСК Урала») от 05.04.2022 № 2785:

1. Установить в интересах ОАО «МРСК Урала» публичный сервитут общей площадью 15751 кв.м на часть земельных участков:

- с кадастровым номером 59:32:1810001:816, расположенный по адресу: Пермский край, Пермский район, Савинское с/п, д. Крохово, ул. Казанский тракт, з/у 15

- с кадастровым номером 59:32:1810001:784, расположенный по адресу: Пермский край, Пермский район, Савинское с/п, д. Крохово, ул. Заюрчимская, з/у 7А;

- с кадастровым номером 59:32:3410001:1141, расположенный по адресу: Пермский край, Пермский район, Савинское с/п;

- с кадастровым номером 59:32:1810001:994, расположенный по адресу: Пермский край, Пермский район, Савинское с/п, д. Крохово, ул. Казанский тракт, з/у 13А;

- с кадастровым номером 59:32:3410001:1193, расположенный по адресу: Пермский край, Пермский район, Савинское с/п, д. Крохово, ул. Тихая, 9;

- с кадастровым номером 59:32:1810001:995, расположенный по адресу: Пермский край, Пермский район, Савинское с/п, д. Крохово, ул. Казанский тракт, з/у 13;

- с кадастровым номером 59:32:0000000:14399, расположенный по адресу: Пермский край, Пермский район, Савинское с/п, д. Крохово, ул. Тихая, з/у 8Б;

- с кадастровым номером 59:32:3410001:3612, расположенный по адресу: Пермский край, Пермский район, Савинское с/п, д. Крохово, ул. Тихая;
- с кадастровым номером 59:32:3410001:161, расположенный по адресу: Пермский край, Пермский район, Савинское с/п, д. Крохово, ул. Тихая, з/у 5А;
- с кадастровым номером 59:32:1810001:165, расположенный по адресу: Пермский край, Пермский район, Савинское с/п, д. Крохово, ул. Тихая, уч. 5;
- с кадастровым номером 59:32:3410001:3766, расположенный по адресу: Пермский край, Пермский район, Савинское с/п, д. Крохово, ул. Тихая, з/у 4А;
- с кадастровым номером 59:32:3410001:3472, расположенный по адресу: Пермский край, Пермский район, Савинское с/п, д. Крохово, ул. Тихая;
- с кадастровым номером 59:32:3410001:1135, расположенный по адресу: Пермский край, Пермский район, Савинское с/п, д. Крохово, ул. Тихая, 3а;
- с кадастровым номером 59:32:3410001:533, расположенный по адресу: Пермский край, Пермский район, Савинское с/п, д. Крохово;
- с кадастровым номером 59:32:3410001:1142, расположенный по адресу: Пермский край, Пермский район, Савинское с/п;
- с кадастровым номером 59:32:1800001:273, расположенный по адресу: Пермский край, Пермский район, Савинское с/п, д. Ясыри, ул. Казанский тракт, 73-2;
- с кадастровым номером 59:32:1800001:12, расположенный по адресу: Пермский край, Пермский район, Савинское с/п, д. Ясыри, ул. Казанский тракт, 73-1;
- с кадастровым номером 59:32:1800001:40, расположенный по адресу: Пермский край, Пермский район, Савинское с/п, д. Ясыри, ул. Казанский тракт, 71-2;
- с кадастровым номером 59:32:1800001:28, расположенный по адресу: Пермский край, Пермский район, Савинское с/п, д. Ясыри, ул. Казанский тракт, 71-1;
- с кадастровым номером 59:32:1800001:361, расположенный по адресу: Пермский край, Пермский район, Савинское с/п, д. Ясыри, ул. Казанский тракт, з/у 69А;
- с кадастровым номером 59:32:1800001:31, расположенный по адресу: Пермский край, Пермский район, Савинское с/п, д. Ясыри, ул. Весенняя, 2;
- с кадастровым номером 59:32:1800001:745, расположенный по адресу: Пермский край, Пермский район, Савинское с/п, д. Ясыри, ул. Весенняя, 8;
- с кадастровым номером 59:32:1800001:974, расположенный по адресу: Пермский край, Пермский район, Савинское с/п, д. Ясыри, ул. Казанский тракт;
- с кадастровым номером 59:32:1800001:767, расположенный по адресу: Пермский край, Пермский район, Савинское с/п, д. Ясыри, ул. Весенняя, 12;

- с кадастровым номером 59:32:1800001:742, расположенный по адресу: Пермский край, Пермский район, Савинское с/п, д. Ясыри, ул. Казанский тракт, 59А;
- с кадастровым номером 59:32:0000000:13503, расположенный по адресу: Пермский край, Пермский район, Савинское с/п, д. Ясыри, ул. Казанский тракт, 59;
- с кадастровым номером 59:32:1800001:374, расположенный по адресу: Пермский край, Пермский район, Савинское с/п, д. Ясыри, ул. Казанский тракт, з/у 57;
- с кадастровым номером 59:32:3410001:2462, расположенный по адресу: Пермский край, Пермский район, Савинское с/п, д. Ясыри, ул. Казанский тракт, 53а;
- с кадастровым номером 59:32:0000000:15076, расположенный по адресу: Пермский край, Пермский район, Савинское с/п, д. Ясыри, ул. Весенняя, з/у 18;
- с кадастровым номером 59:32:0000000:14946, расположенный по адресу: Пермский край, Пермский район, Савинское с/п, д. Ясыри, ул. Казанский тракт, з/у 55Б;
- с кадастровым номером 59:32:0000000:15077, расположенный по адресу: Пермский край, Пермский район, Савинское с/п, д. Ясыри, ул. Весенняя, з/у 18А;
- с кадастровым номером 59:32:1800001:982, расположенный по адресу: Пермский край, Пермский район, Савинское с/п, д. Ясыри, ул. Казанский тракт, з/у 53/2;
- с кадастровым номером 59:32:1800001:757, расположенный по адресу: Пермский край, Пермский район, Савинское с/п, д. Ясыри, ул. Казанский тракт, з/у 53-1;
- с кадастровым номером 59:32:1800001:239, расположенный по адресу: Пермский край, Пермский район, Савинское с/п, д. Ясыри, Казанский тракт, з/у 49;
- с кадастровым номером 59:32:1800001:977, расположенный по адресу: Пермский край, Пермский район, Савинское с/п, д. Ясыри, Казанский тракт, з/у 45/2;
- с кадастровым номером 59:32:1800001:952, расположенный по адресу: Пермский край, Пермский район, Савинское с/п, д. Ясыри, ул. Казанский тракт, з/у 45Б;
- с кадастровым номером 59:32:1800001:376, расположенный по адресу: Пермский край, Пермский район, Савинское с/п, д. Ясыри, Казанский тракт, з/у 43/1;
- с кадастровым номером 59:32:1800001:375, расположенный по адресу: Пермский край, Пермский район, Савинское с/п, д. Ясыри, ул. Казанский тракт, з/у 43/3;

- с кадастровым номером 59:32:1810001:370, расположенный по адресу: Пермский край, Пермский район, Савинское с/п, д. Крохово, ул. Казанский тракт, 11-а;

- с кадастровым номером 59:32:1810001:1005, расположенный по адресу: Пермский край, Пермский район, Савинское с/п, д. Крохово, ул. Казанский тракт;

- с кадастровым номером 59:32:1810001:768, расположенный по адресу: Пермский край, Пермский район, Савинское с/п, д. Крохово, ул. Казанский тракт, уч. 7;

- с кадастровым номером 59:32:1810001:692, расположенный по адресу: Пермский край, Пермский район, Савинское с/п, д. Крохово, ул. Казанский тракт, 5а;

- с кадастровым номером 59:32:1810001:693, расположенный по адресу: Пермский край, Пермский район, Савинское с/п, д. Крохово, ул. Казанский тракт, 5;

- с кадастровым номером 59:32:1810001:976, расположенный по адресу: Пермский край, Пермский район, Савинское с/п, д. Крохово, ул. Казанский тракт, з/у 3;

- с кадастровым номером 59:32:1810001:977, расположенный по адресу: Пермский край, Пермский район, Савинское с/п, д. Крохово, ул. Казанский тракт, з/у 3А;

- с кадастровым номером 59:32:1810001:226, расположенный по адресу: Пермский край, Пермский район, Савинское с/п, д. Крохово, ул. Казанский тракт, 1;

- с кадастровым номером 59:32:1800001:362, расположенный по адресу: Пермский край, Пермский район, Савинское с/п, д. Ясыри, ул. Казанский тракт, з/у 69;

- с кадастровым номером 59:32:1800001:752, расположенный по адресу: Пермский край, Пермский район, Савинское с/п, д. Ясыри, ул. Казанский тракт, з/у 67В;

- с кадастровым номером 59:32:1800001:753, расположенный по адресу: Пермский край, Пермский район, Савинское с/п, д. Ясыри, ул. Казанский тракт, з/у 67Б;

- с кадастровым номером 59:32:1800001:751, расположенный по адресу: Пермский край, Пермский район, Савинское с/п, д. Ясыри, ул. Казанский тракт, з/у 67;

- с кадастровым номером 59:32:1800001:993, расположенный по адресу: Пермский край, Пермский район, Савинское с/п, д. Ясыри, ул. Казанский тракт, з/у 65А;

- с кадастровым номером 59:32:1800001:994, расположенный по адресу: Пермский край, Пермский район, Савинское с/п, д. Ясыри, ул. Казанский тракт, з/у 65;

- с кадастровым номером 59:32:1800001:217, расположенный по адресу: Пермский край, Пермский район, Савинское с/п, д. Ясыри, ул. Казанский тракт, з/у 54;

- с кадастровым номером 59:32:1800001:381, расположенный по адресу: Пермский край, Пермский район, Савинское с/п, д. Ясыри, ул. Казанский тракт, з/у 52в;

- с кадастровым номером 59:32:1800001:382, расположенный по адресу: Пермский край, Пермский район, Савинское с/п, д. Ясыри, ул. Казанский тракт, з/у 52б;

- с кадастровым номером 59:32:1800001:34, расположенный по адресу: Пермский край, Пермский район, Савинское с/п, д. Ясыри, ул. Казанский тракт, з/у 52а;

- с кадастровым номером 59:32:1800001:380, расположенный по адресу: Пермский край, Пермский район, Савинское с/п, д. Ясыри, ул. Казанский тракт, з/у 52;

- с кадастровым номером 59:32:1800001:694, расположенный по адресу: Пермский край, Пермский район, Савинское с/п, д. Ясыри, ул. Казанский тракт, з/у 50;

- с кадастровым номером 59:32:1800001:695, расположенный по адресу: Пермский край, Пермский район, Савинское с/п, д. Ясыри, ул. Казанский тракт, з/у 50А;

- с кадастровым номером 59:32:1800001:726, расположенный по адресу: Пермский край, Пермский район, Савинское с/п, д. Ясыри, ул. Казанский тракт, з/у 48;

- с кадастровым номером 59:32:1800001:205, расположенный по адресу: Пермский край, Пермский район, Савинское с/п, д. Ясыри, ул. Казанский тракт, 46;

- с кадастровым номером 59:32:1800001:197, расположенный по адресу: Пермский край, Пермский район, Савинское с/п, д. Ясыри, ул. Казанский тракт, 46;

- с кадастровым номером 59:32:1800001:258, расположенный по адресу: Пермский край, Пермский район, Савинское с/п, д. Ясыри, ул. Казанский тракт, з/у 42;

- с кадастровым номером 59:32:1800001:650, расположенный по адресу: Пермский край, Пермский район, Савинское с/п, д. Ясыри, ул. Казанский тракт, з/у 40Б;

- с кадастровым номером 59:32:1800001:208, расположенный по адресу: Пермский край, Пермский район, Савинское с/п, д. Ясыри, ул. Казанский тракт, 40;

- с кадастровым номером 59:32:1800001:236, расположенный по адресу: Пермский край, Пермский район, Савинское с/п, д. Ясыри, пер. Шоссейный, 8;

- с кадастровым номером 59:32:1800001:225, расположенный по адресу: Пермский край, Пермский район, Савинское с/п, д. Ясыри, пер. Шоссейный, 6;
- с кадастровым номером 59:32:1800001:253, расположенный по адресу: Пермский край, Пермский район, Савинское с/п, д. Ясыри, пер. Шоссейный, 4;
- с кадастровым номером 59:32:1800001:224, расположенный по адресу: Пермский край, Пермский район, Савинское с/п, д. Ясыри, пер. Шоссейный, 3.

Срок: 49 лет.

Цель: Для размещения объекта электросетевого хозяйства «ВЛ-0,4 кВ Ф. 1 от ТП-44127».

2. Утвердить границы публичного сервитута земельных участков, указанных в п. 1 настоящего распоряжения, согласно прилагаемой схеме расположения границ публичного сервитута.

3. Срок, в течение которого использование указанных в п. 1 настоящего распоряжения земельных участков в соответствии с их разрешенным использованием будет невозможно или существенно затруднено в связи с осуществлением сервитута – не установлен.

4. Порядок установления зон с особыми условиями использования территорий и содержание ограничений прав на земельные участки в границах таких зон установлен Постановлением Правительства РФ от 24.02.2009 № 160 «О порядке установления охранных зон объектов электросетевого хозяйства и особых условий использования земельных участков, расположенных в границах таких зон».

5. Плата за публичный сервитут не устанавливается в соответствии с ч. 4 ст. 3.6 Федерального закона от 25.10.2001 года № 137-ФЗ «О введении в действие Земельного кодекса Российской Федерации».

6. Комитету имущественных отношений администрации Пермского муниципального района в течение 5 рабочих дней со дня подписания настоящего распоряжения:

6.1. Направить настоящее распоряжение правообладателям земельных участков, указанных в п. 1 распоряжения;

6.2. Направить настоящее распоряжение в Управление Федеральной службы государственной регистрации, кадастра и картографии по Пермскому краю;

6.3. Направить настоящее распоряжение в ОАО «МРСК Урала», а также сведения о лицах, являющихся правообладателями земельных участков, сведения о лицах, подавших заявления об учете их прав (обременений прав) на земельные участки, способах связи с ними, копии документов, подтверждающих права указанных лиц на земельные участки;

6.4. Направить в администрацию Савинского сельского поселения настоящее распоряжение для опубликования в порядке, установленном для официального опубликования (обнародования) муниципальных правовых актов уставом поселения.

7. Разместить настоящее распоряжение на сайте Пермского муниципального района www.permraion.ru.

8. Настоящее распоряжение вступает в силу со дня его подписания.

9. Контроль исполнения распоряжения оставляю за собой.

Председатель комитета



Д.В. Ракицкий

Приложение № 1
к распоряжению
комитета имущественных
отношений администрации
Пермского муниципального района
от 12.05.2022 № 1810

ОПИСАНИЕ МЕСТОПОЛОЖЕНИЯ ГРАНИЦ

Публичный сервитут для размещения объекта электросетевого хозяйства «ВЛ-0,4КВ Ф.1 от ТП-44127»

(наименование объекта, местоположение границ которого описано (далее - объект)

Раздел 1

Сведения об объекте

Сведения об объекте		
№ п/п	Характеристики объекта	Описание характеристик
1	2	3
1	Местоположение объекта	Пермский край, Пермский район
2	Площадь объекта +/- величина погрешности определения площади (Р +/- Дельта Р)	15751 кв.м ± 26 кв.м
3	Иные характеристики объекта	Публичный сервитут для размещения объекта электросетевого хозяйства «ВЛ-0,4КВ Ф.1 от ТП-44127» на срок 49 лет

Приложение № 2
к распоряжению
комитета имущественных
отношений администрации
Пермского муниципального района
от 12.05.2022 № 1810

Раздел 2

Сведения о местоположении границ объекта					
1. Система координат МСК-59, зона 2					
2. Сведения о характерных точках границ объекта					
Обозначение характерных точек границ	Координаты, м		Метод определения координат характерной точки	Средняя квадратическая погрешность положения характерной точки (М), м	Описание обозначения точки на местности (при наличии)
	X	Y			
1	2	3	4	5	6
1	509313.50	2218581.78	Метод спутниковых геодезических измерений (определений)	0.10	-
2	509346.49	2218616.50	Метод спутниковых геодезических измерений (определений)	0.10	-
3	509374.28	2218596.10	Метод спутниковых геодезических измерений (определений)	0.10	-
4	509402.39	2218628.60	Метод спутниковых геодезических измерений (определений)	0.10	-
5	509432.24	2218663.41	Метод спутниковых геодезических измерений (определений)	0.10	-
6	509451.48	2218653.56	Метод спутниковых геодезических измерений (определений)	0.10	-
7	509453.77	2218658.02	Метод спутниковых геодезических измерений (определений)	0.10	-
8	509435.60	2218667.70	Метод спутниковых геодезических измерений (определений)	0.10	-
9	509460.97	2218696.77	Метод спутниковых геодезических измерений (определений)	0.10	-
10	509468.33	2218675.86	Метод спутниковых геодезических измерений (определений)	0.10	-
11	509475.04	2218677.52	Метод спутниковых геодезических измерений (определений)	0.10	-
12	509464.74	2218701.14	Метод спутниковых геодезических измерений (определений)	0.10	-
13	509493.47	2218734.42	Метод спутниковых геодезических измерений (определений)	0.10	-
14	509518.69	2218763.44	Метод спутниковых геодезических измерений (определений)	0.10	-
15	509525.23	2218747.21	Метод спутниковых геодезических измерений (определений)	0.10	-
16	509529.87	2218749.08	Метод спутниковых геодезических измерений (определений)	0.10	-
17	509522.36	2218767.71	Метод спутниковых геодезических измерений (определений)	0.10	-
18	509549.81	2218800.23	Метод спутниковых геодезических измерений (определений)	0.10	-
19	509565.18	2218826.85	Метод спутниковых геодезических измерений (определений)	0.10	-
20	509583.74	2218858.77	Метод спутниковых геодезических измерений (определений)	0.10	-
21	509607.52	2218899.81	Метод спутниковых геодезических измерений (определений)	0.10	-
22	509630.33	2218939.43	Метод спутниковых геодезических измерений (определений)	0.10	-
23	509652.47	2218978.08	Метод спутниковых геодезических измерений (определений)	0.10	-
24	509677.57	2219020.81	Метод спутниковых геодезических измерений (определений)	0.10	-
25	509675.57	2219027.29	Метод спутниковых геодезических измерений (определений)	0.10	-
26	509697.54	2219060.17	Метод спутниковых геодезических измерений (определений)	0.10	-
27	509713.74	2219081.34	Метод спутниковых геодезических измерений (определений)	0.10	-
28	509739.09	2219109.92	Метод спутниковых геодезических измерений (определений)	0.10	-
29	509762.52	2219136.21	Метод спутниковых геодезических измерений (определений)	0.10	-
30	509789.27	2219166.50	Метод спутниковых геодезических измерений (определений)	0.10	-
31	509820.52	2219206.90	Метод спутниковых геодезических измерений (определений)	0.10	-
32	509848.51	2219233.92	Метод спутниковых геодезических измерений (определений)	0.10	-
33	509873.78	2219289.76	Метод спутниковых геодезических измерений (определений)	0.10	-
34	509869.22	2219291.82	Метод спутниковых геодезических измерений (определений)	0.10	-
35	509844.24	2219236.67	Метод спутниковых геодезических измерений (определений)	0.10	-
36	509816.76	2219204.20	Метод спутниковых геодезических измерений (определений)	0.10	-
37	509785.55	2219169.83	Метод спутниковых геодезических измерений (определений)	0.10	-
38	509758.78	2219139.53	Метод спутниковых геодезических измерений (определений)	0.10	-
39	509735.35	2219113.24	Метод спутниковых геодезических измерений (определений)	0.10	-
40	509711.82	2219086.71	Метод спутниковых геодезических измерений (определений)	0.10	-
41	509690.22	2219111.08	Метод спутниковых геодезических измерений (определений)	0.10	-
42	509686.47	2219107.77	Метод спутниковых геодезических измерений (определений)	0.10	-
43	509708.59	2219082.83	Метод спутниковых геодезических измерений (определений)	0.10	-
44	509693.47	2219063.08	Метод спутниковых геодезических измерений (определений)	0.10	-
45	509672.74	2219032.06	Метод спутниковых геодезических измерений (определений)	0.10	-
46	509652.30	2219060.02	Метод спутниковых геодезических измерений (определений)	0.10	-
47	509636.32	2219077.35	Метод спутниковых геодезических измерений (определений)	0.10	-
48	509634.27	2219080.92	Метод спутниковых геодезических измерений (определений)	0.10	-

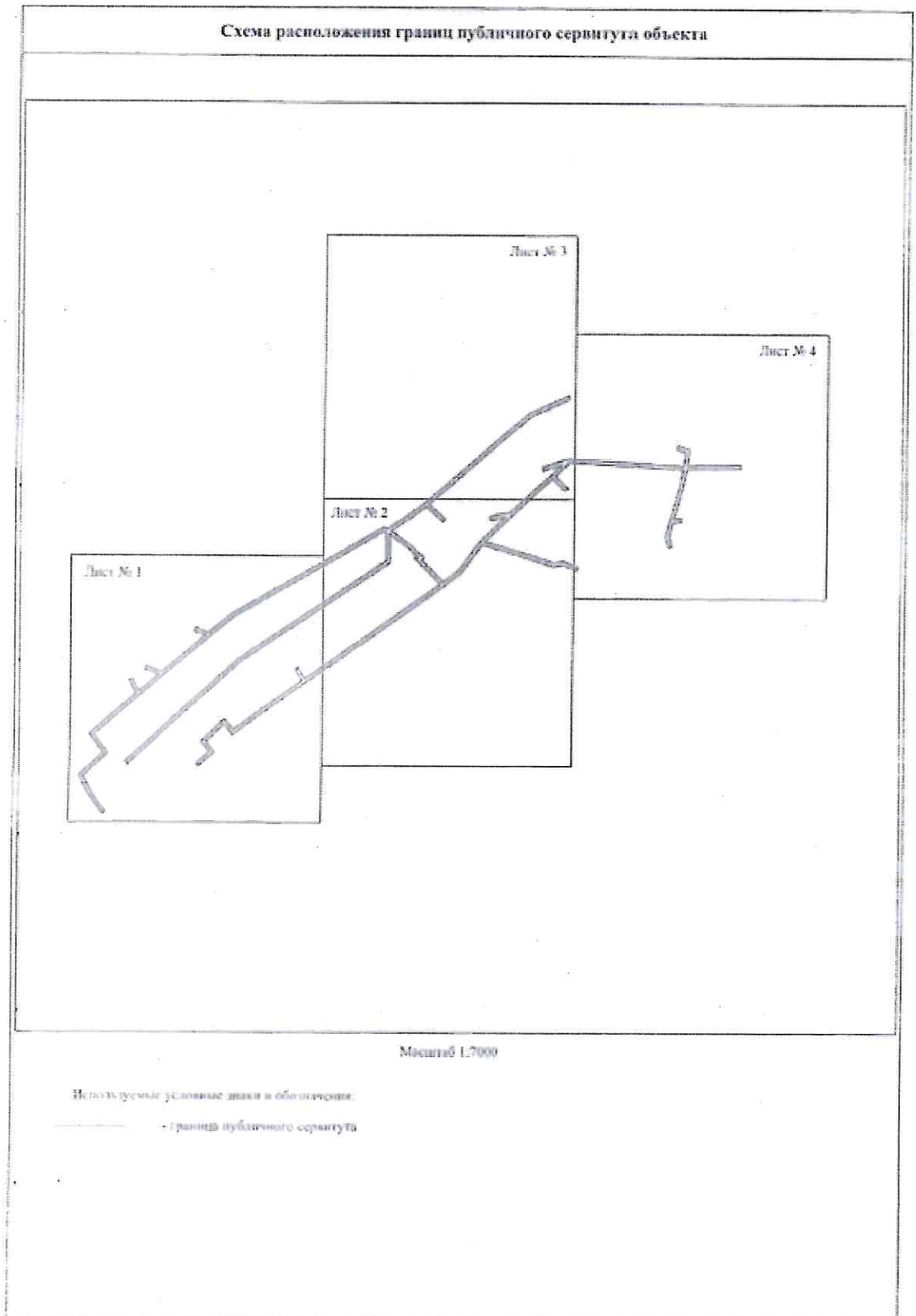
Приложение № 5
к распоряжению
комитета имущественных
отношений администрации
Пермского муниципального района
от 12.05.2022 № 1810

183	509603.18	2218902.31	Метод спутниковых геодезических измерений (определений)	0.10	-
184	509579.42	2218861.28	Метод спутниковых геодезических измерений (определений)	0.10	-
185	509560.85	2218829.37	Метод спутниковых геодезических измерений (определений)	0.10	-
186	509545.70	2218803.12	Метод спутниковых геодезических измерений (определений)	0.10	-
187	509517.66	2218769.87	Метод спутниковых геодезических измерений (определений)	0.10	-
188	509489.70	2218737.69	Метод спутниковых геодезических измерений (определений)	0.10	-
189	509460.48	2218703.85	Метод спутниковых геодезических измерений (определений)	0.10	-
190	509429.52	2218667.90	Метод спутниковых геодезических измерений (определений)	0.10	-
191	509398.60	2218631.86	Метод спутниковых геодезических измерений (определений)	0.10	-
192	509373.52	2218602.85	Метод спутниковых геодезических измерений (определений)	0.10	-
193	509345.91	2218573.14	Метод спутниковых геодезических измерений (определений)	0.10	-
194	509312.44	2218537.92	Метод спутниковых геодезических измерений (определений)	0.10	-
195	509285.85	2218601.37	Метод спутниковых геодезических измерений (определений)	0.10	-
196	509260.51	2218621.00	Метод спутниковых геодезических измерений (определений)	0.10	-
197	509257.45	2218617.06	Метод спутниковых геодезических измерений (определений)	0.10	-
198	509283.17	2218597.12	Метод спутниковых геодезических измерений (определений)	0.10	-
I	509313.50	2218581.78	Метод спутниковых геодезических измерений (определений)	0.10	-

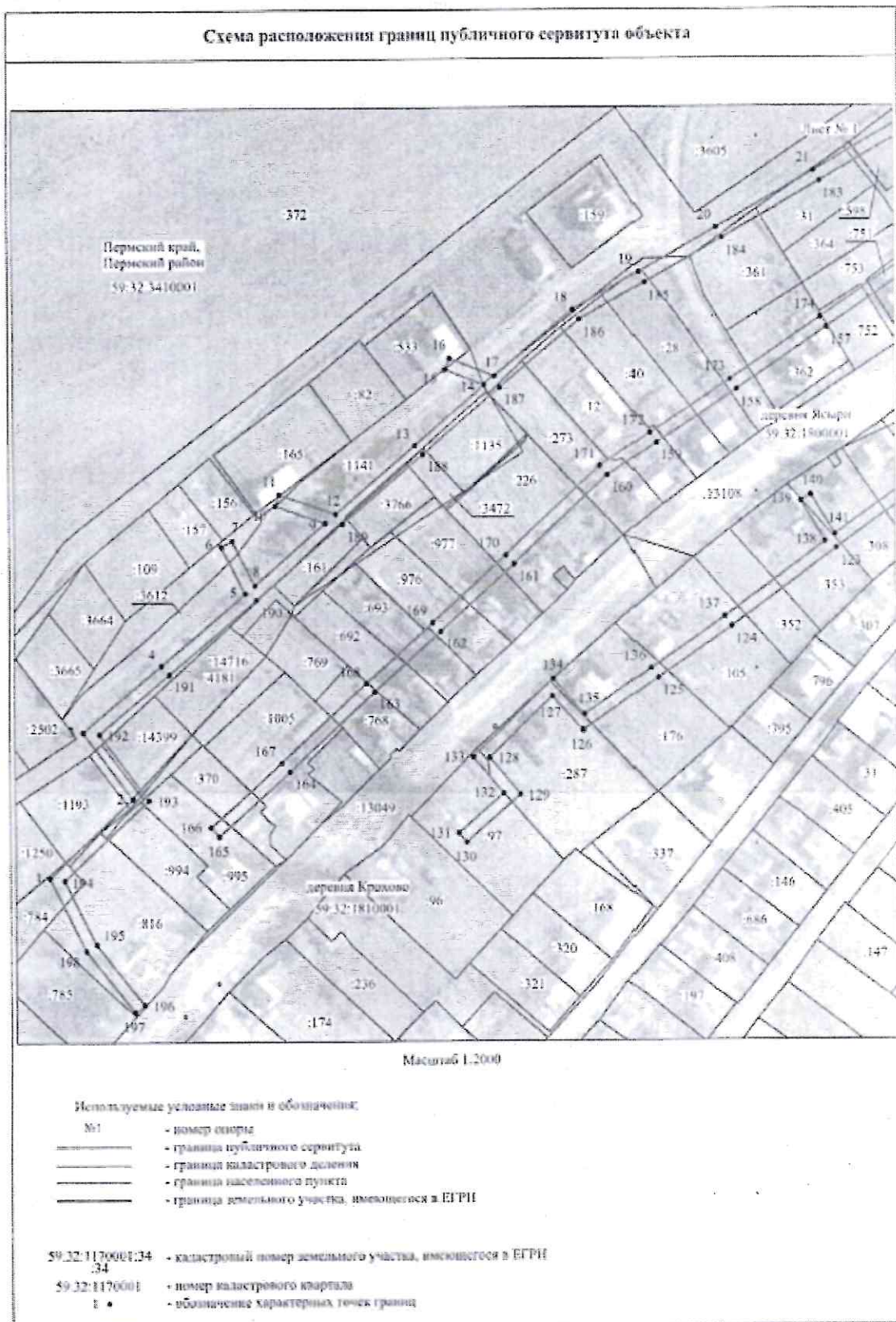
3. Сведения о характерных точках части (частей) границы объекта

Обозначение характерных точек части границы	Координаты, м		Метод определения координат характерной точки	Средняя квадратическая погрешность положения характерной точки (М), м	Описание обозначения точки на местности (при наличии)
	X	Y			
1	2	3	4	5	6
-	-	-	-	-	-

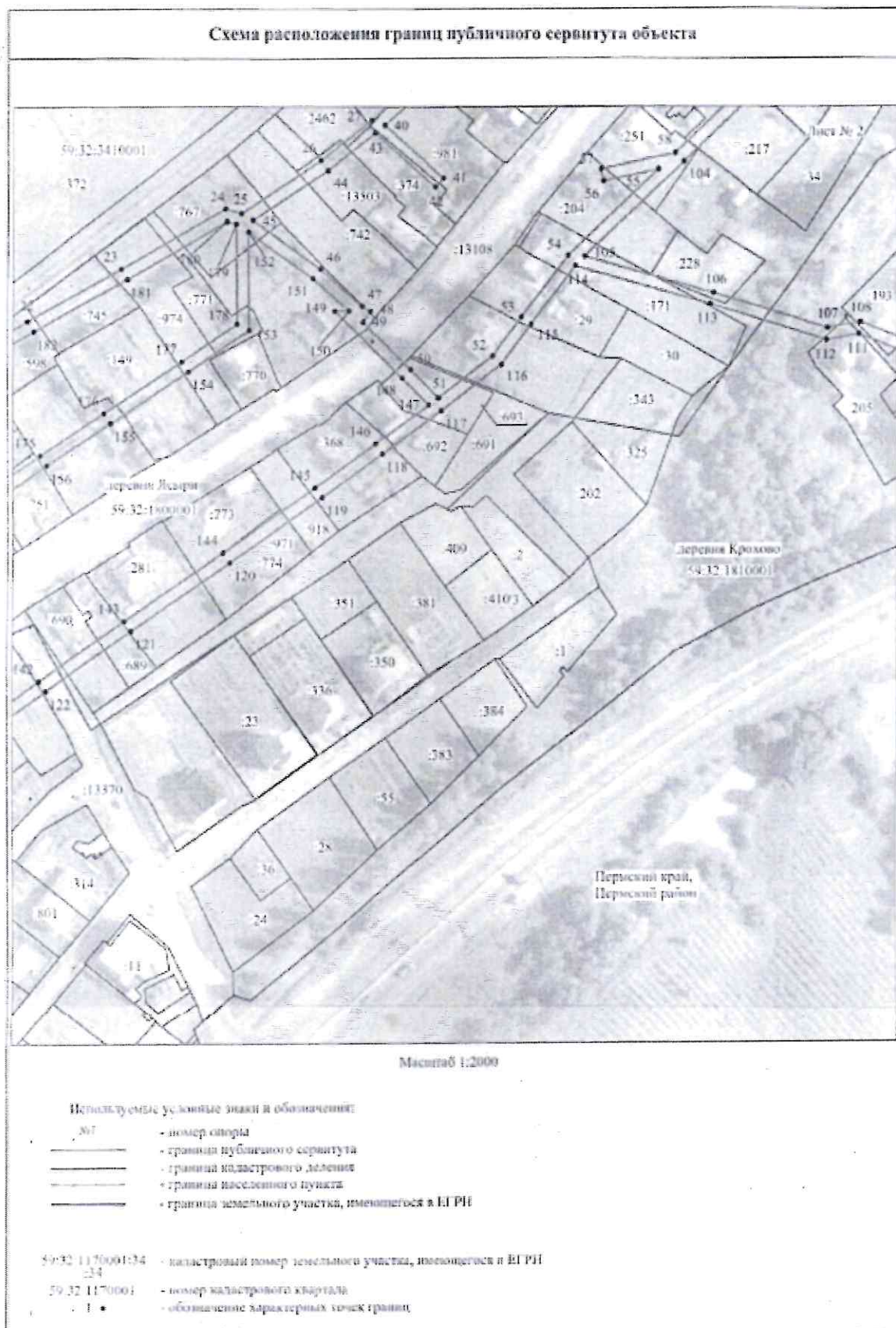
Приложение № 6
к распоряжению
комитета имущественных
отношений администрации
Пермского муниципального района
от 12.05.2022 № 1810



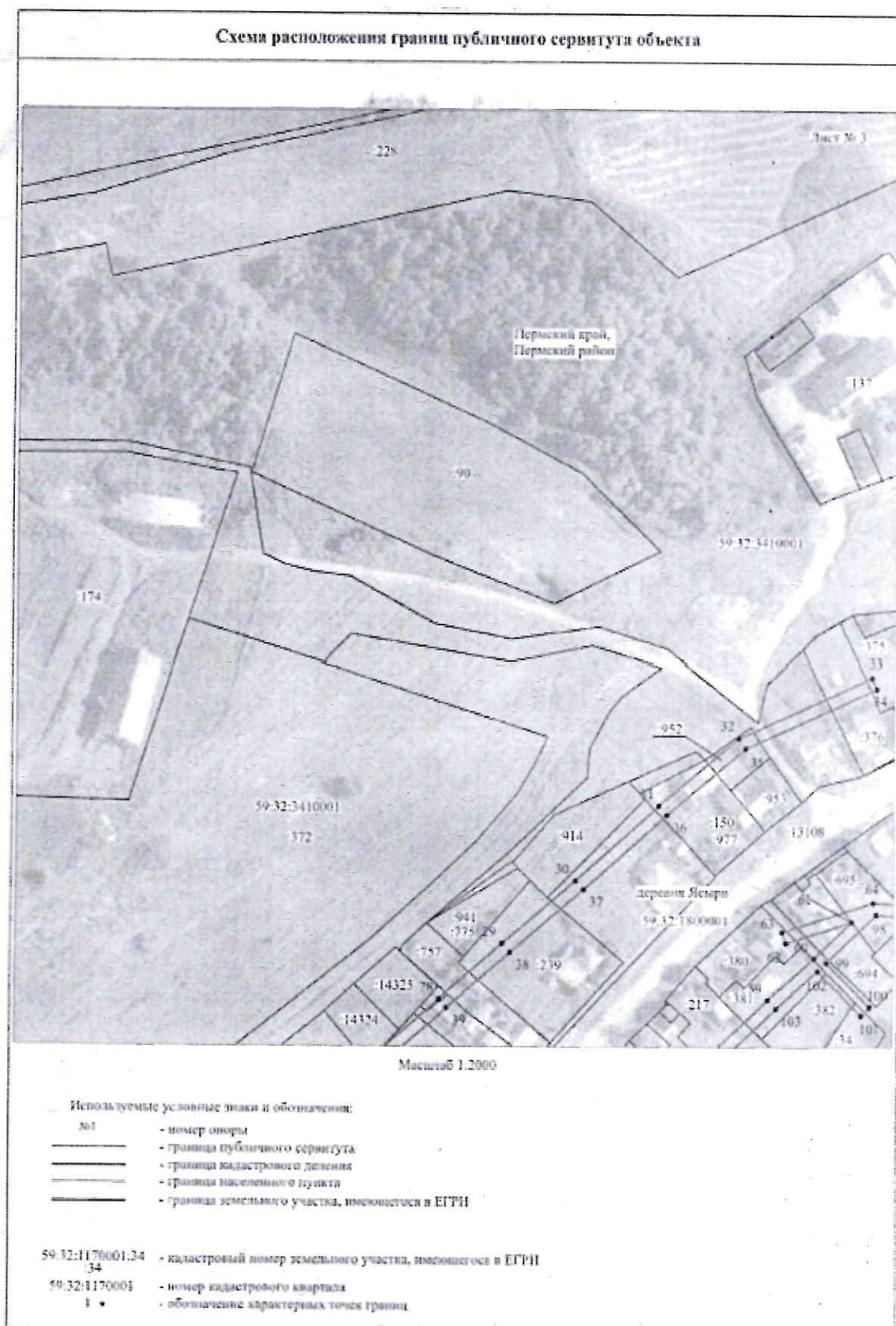
Приложение № 7
к распоряжению
комитета имущественных
отношений администрации
Пермского муниципального района
от 12.05.2022 № 1810



Приложение № 8
к распоряжению
комитета имущественных
отношений администрации
УЩЕСТВЕННЫХ муниципального района
от 12.05.2022 № 1810



Приложение № 9
к распоряжению
комитета имущественных
отношений администрации
Пермского муниципального района
от 12.05.2022 № 1810



Приложение № 10
к распоряжению
комитета имущественных
отношений администрации
Пермского муниципального района
от 12.05.2022 № 1810

